

# CRONIFLU: VACCINAZIONI E PAZIENTE CRONICO



Civitavecchia (RM)  
29 novembre 2019

Sala Conferenze  
Autorità Portuale  
Molo Vespucci

## PROGRAMMA

- 9.15 Apertura segreteria e accredito partecipanti  
9.30 Apertura Istituzionale

### I SESSIONE LA PRESA IN CARICO DEL PAZIENTE CRONICO

*Moderatore: Elisabetta Franco*

- 9.30-10.00 L'impegno della ASL ROMA 4 nella gestione del paziente cronico - *Giuseppe Quintavalle*  
10.00-10.30 L'impegno della Regione Lazio nella gestione del paziente cronico - *Alessandra Barca*  
10.30-11.00 Coffee Break

### II SESSIONE II PUNTO DI VISTA DEI CLINICI

*Moderatore: Elisabetta Franco*

- 11.00-11.20 Dobbiamo ancora avere paura dell'influenza? *Antonino Bella*  
11.20-11.40 L'impatto dell'influenza nel paziente diabetico e prevenzione vaccinale - *Simona Frontoni*  
11.40-12.00 L'impatto dell'influenza nel paziente cardiopatico e prevenzione vaccinale *Roberto Volpe*  
12.00-12.20 L'impatto dell'influenza nel paziente con BPCO e asmatico e prevenzione vaccinale *Alessandro Capone*

- 12.20-12.30 Discussione  
12.30-13.00 Piccolo Vademecum delle vaccinazioni *Stefano Sgricia*  
13.00-14.00 Light Lunch  
14.00-14.40 Nuovi approcci organizzativi per la promozione delle vaccinazioni nei soggetti a rischio - *Pier Luigi Lopalco*  
14.40-15.00 L'esperienza comunicativa del Servizio Vaccinazione della ASL Roma 4 *Maria Teresa Sinopoli*  
15.00-17.00 **TAVOLA ROTONDA**  
**Come organizzare la rete ospedale territorio, esperienze a confronto**  
*Moderatore: Roberto Ieraci*  
Il ruolo della Direzione Sanitaria Aziendale - *Carmela Matera*  
Il ruolo dell'Ospedale - *Antonio Carbone*  
Il ruolo del Distretto - *Maria Cristina Serra*  
Il ruolo del cardiologo - *Marco Di Gennaro*  
Il ruolo del diabetologo - *Graziano Santantonio*  
Il ruolo dell'infermiere - *Carlo Turci*  
Il ruolo del Medico di Medicina Generale - *Mauro Mocci*  
Il ruolo del Servizio Vaccinazioni - *Chiara Fusillo*  
17.00-17.30 Discussione  
17.30 Chiusura lavori e consegna TEST ECM

## FACULTY

**Alessandra Barca**, Area Promozione della Salute e Prevenzione - Regione Lazio

**Antonino Bella**, Ricercatore - Statistico presso l'Istituto Superiore di Sanità - Dipartimento Malattie Infettive

**Alessandro Capone**, Dirigente Medico presso l'Istituto Nazionale Malattie Infettive Spallanzani, Roma

**Antonio Carbone**, Direttore Sanitario Ospedale San Paolo, Civitavecchia (Rm)

**Marco Di Gennaro**, Direttore Dea , ASL Roma 4

**Simona Frontoni**, Dirigente di II Livello presso UO di Endocrinologia, Diabetologia e Malattie Metaboliche Ospedale S.Giovanni Calibita, Fatebenefratelli – Isola Tiberina, Roma

**Clara Fusillo**, Dirigente Medico Servizio Vaccinazioni, ASL Roma 4

**Roberto Ieraci**, Gruppo di Lavoro "Strategie Vaccinali" Regione Lazio

**Pier Luigi Lopalco**, Professore Ordinario d'Igiene Università degli Studi di Pisa

**Carmela Matera**, Direttore Sanitario Aziendale ASL Roma 4

**Mauro Mocci**, Medico Di Medicina Generale, ASL Roma 4

**Giuseppe Quintavalle**, Direttore Generale ASL Roma 4

**Graziano Sant'antonio**, Direttore UO Diabetologia

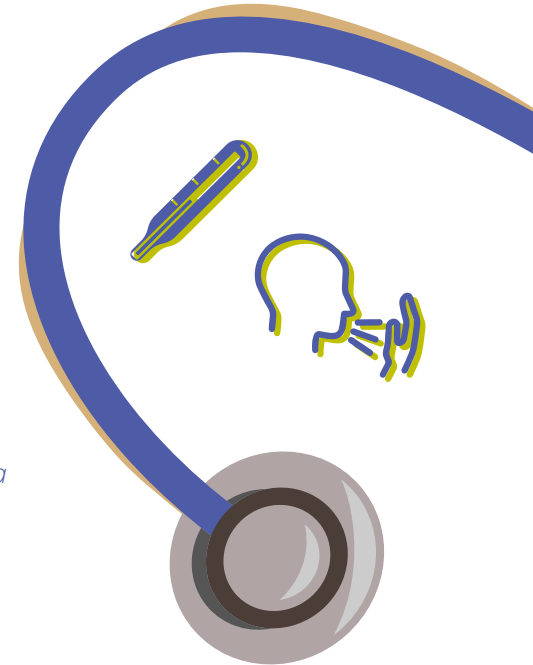
**Maria Cristina Serra**, : Direttore Distretto 1, ASL Roma 4

**Stefano Sgricia**, Gruppo di Lavoro "Strategie Vaccinali" Regione Lazio

**Maria Teresa Sinopoli**, Direttore ff Uoc Attivita' Prevenzione rivolte alla Persona

**Carlo Turci**, Direttore Dipartimento Aziendale delle Professioni Sanitarie e Sociali

**Roberto Volpe**, Ricercatore CNR di Roma presso il Servizio Prevenzione e Protezione, Roma



## SEDE DEL CONGRESSO

Civitavecchia (RM), Sala Conferenze Autorità Portuale  
Molo Vespucci

## RESPONSABILE SCIENTIFICO

Dr.ssa Maria Teresa Sinopoli

## PROVIDER

Ideas Group n° 352

## CREDITI ECM

**il convegno è accreditato con 7,9 crediti per:**

- Medico Chirurgo (tutte le discipline)
- Assistente Sanitario
- Biologo
- Farmacista
- Infermiere
- Infermiere Pediatrico

Le presenze saranno verificate tramite firma sugli appositi registri in entrata e in uscita. Il parziale o mancato rilevamento

della presenza ai lavori non permetterà l'accreditamento ECM. Le schede di valutazione dovranno essere debitamente compilate, firmate e riconsegnate in Segreteria. Gli attestati ECM saranno inviati tramite e-mail dopo il completamento delle procedure ministeriali previste.

## MODALITÀ D'ISCRIZIONE

La partecipazione è gratuita. Le adesioni saranno accettate secondo l'ordine di arrivo e fino a esaurimento dei posti disponibili. La Segreteria Organizzativa provvederà a dare conferma dell'iscrizione via e-mail.

## PER ISCRIZIONI

Inviare una mail con il proprio nominativo al seguente indirizzo e-mail: **[iscrizioni@farecomunicazione-e20.eu](mailto:iscrizioni@farecomunicazione-e20.eu)**

*Con il contributo incondizionato di*

**SANOFI PASTEUR** 

SEGRETERIA ORGANIZZATIVA:

**F A R E**<sub>comunicazione</sub>**e20**

CONTACTS:

Simona Santini – Mob. 3475942879

Lorenzo Inzerillo – Mob. 3487455595

[eventi@farecomunicazione-e20.eu](mailto:eventi@farecomunicazione-e20.eu)